

Dit is een voorbeeld van een rapport bij
Solution Nutri-Score #1, beknopte analyse

Er zijn 10 producten in dit voorbeeld opgenomen, de solution biedt maximaal 20 producten aan.



SOEPEN

NUTRITION SCORING SOLUTIONS

WEB NUTRISCORING.EU

EMAIL INFO@NUTRISCORING.EU

Uw logo
hier!



Deze presentatie bestaat uit:

- 1) Status van Nutri-Score in Nederland
- 2) Portfolio analyse voor 10 soepen
- 3) Een overzicht van de sterkte en zwakte van dit portfolio

STATUS VAN NUTRI-SCORE IN NEDERLAND

- Voor Nederland is besloten dat we het Nutri-Score logo in 2021 op onze producten gaan zien, maar Nutri-Score sluit niet altijd goed aan bij de Schijf van Vijf.
- Aanpassingen aan de rekenlogica zijn nodig, maar dat zal op Europees niveau afgestemd worden.
- Onderzoek onder producenten laat zien dat het grootste deel (56%) Nutri-Score een goed logo vindt.
- Op de vraag of bedrijven van plan zijn om Nutri-Score toe te gaan passen in 2021, heeft net iets meer dan de helft daar nog geen concreet zicht op.
- Nutri-Score is straks een vrijwillige keuze.
- De eerste stap voor een goede strategie is analyse, hoe staan producten ervoor met Nutri-Score. Deze stap kun je nu al uitvoeren, de inzichten die hierbij opkomen helpen om jouw strategische positie te bepalen.



PORTFOLIO ANALYSE VOOR 10 SOEPEN



In de volgende slides worden de producten per pagina in detail getoond.

Voor elk product:

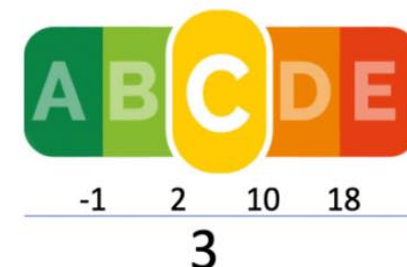
- De gebruikte voedingswaarden per 100 gram die nodig zijn voor de berekening van de juiste score
- Nutri-Score logo als letter en de onderliggende getalswaarde

TOMATEN SOEP, VERMICELLI EN SOEPBALLETJES



voedingswaarden per 100 gram of 100 milliliter.

Energie (kcal):	195
Energie (kJ):	816
Safa (gram):	0.5
Vet (gram):	1.4
Totaal Suiker (gram):	4.2
Zout (gram):	0.80
Fruit/Groente/Noten (%)	65.7
Vezels (gram):	0.5
Eiwit (gram):	1.4



Deze soep krijgt op dit moment een C score.

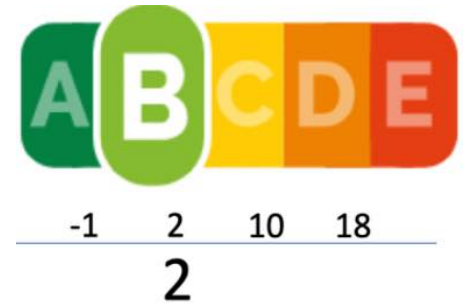
Gegeken naar de getalswaarde (3), dichtbij de grenswaarde (2) lijkt een beter label in theorie haalbaar.

CHINESE TOMATENSOEP



voedingswaarden per 100 gram of 100 milliliter

Energie (kcal):	63
Energie (kJ):	262
Safa (gram):	0.5
Vet (gram):	2.5
Totaal Suiker (gram):	5.7
Zout (gram):	0.74
Fruit/Groente/Noten (%):	67
Vezels (gram):	0.6
Eiwit (gram):	1.4



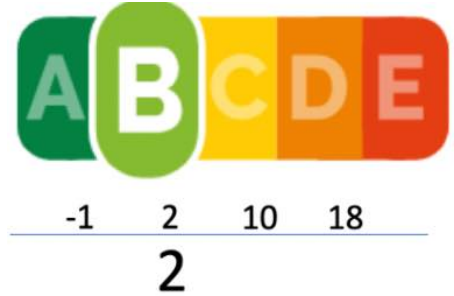
Deze soep krijgt op dit moment een B score.

GEVULDE KIPPENSOEP



voedingswaarden per 100 gram of 100 milliliter

Energie (kcal):	<input type="text" value="19"/>
Energie (kJ):	<input type="text" value="80"/>
Safa (gram):	<input type="text" value="0.3"/>
Vet (gram):	<input type="text" value="0.8"/>
Totaal Suiker (gram):	<input type="text" value="0.3"/>
Zout (gram):	<input type="text" value="0.8"/>
Fruit/Groente/Noten (%):	<input type="text" value="3"/>
Vezels (gram):	<input type="text" value="1"/>
Eiwit (gram):	<input type="text" value="1"/>



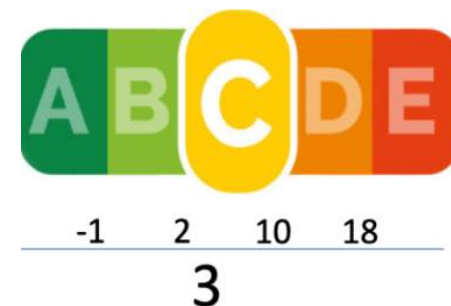
Deze soep krijgt op dit moment een B score.

RIJKGEVULDE CHAMPIGNONSOEP MET BIESLOOK



voedingswaarden per 100 gram of 100 milliliter

Energie (kcal):	<input type="text" value="55"/>
Energie (kJ):	<input type="text" value="230"/>
Safa (gram):	<input type="text" value="0.8"/>
Vet (gram):	<input type="text" value="4"/>
Totaal Suiker (gram):	<input type="text" value="0.5"/>
Zout (gram):	<input type="text" value="0.8"/>
Fruit/Groente/Noten (%):	<input type="text"/>
Vezels (gram):	<input type="text" value="0.4"/>
Eiwit (gram):	<input type="text" value="1"/>



Deze soep krijgt een C score. Dichtbij de waarde 2, welke een B score zou geven.

HOLLANDSE ERWTENSOEP MET KATENSPEK



voedingswaarden per 100 gram of 100 milliliter

Energie (kcal):	76
Energie (kJ):	318
Safa (gram):	1.1
Vet (gram):	3.9
Totaal Suiker (gram):	1.4
Zout (gram):	0.65
Fruit/Groente/Noten (%):	36.8
Vezels (gram):	2
Eiwit (gram):	3.8
.	



-1 2 10 18

-1

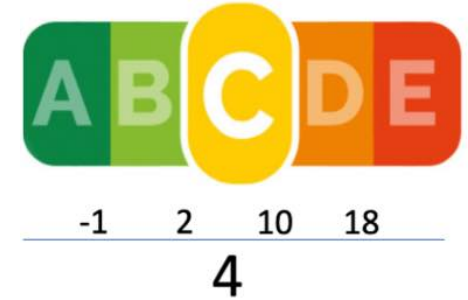
Erwtensoup met een A.

BOSPADDENSTOELEN SOEP



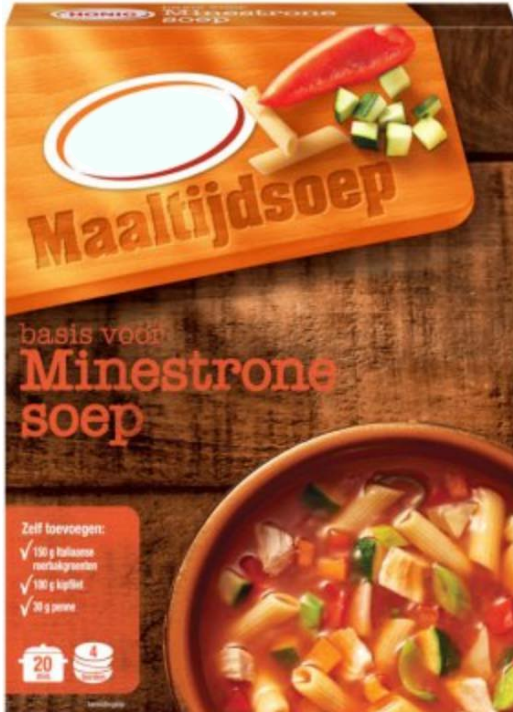
voedingswaarden per 100 gram of 100 milliliter

Energie (kcal):	<input type="text" value="43"/>
Energie (kJ):	<input type="text" value="181"/>
Safa (gram):	<input type="text" value="1.5"/>
Vet (gram):	<input type="text" value="2.8"/>
Totaal Suiker (gram):	<input type="text" value="0.3"/>
Zout (gram):	<input type="text" value="0.70"/>
Fruit/Groente/Noten (%):	<input type="text"/>
Vezels (gram):	<input type="text" value="0.3"/>
Eiwit (gram):	<input type="text" value="0.6"/>



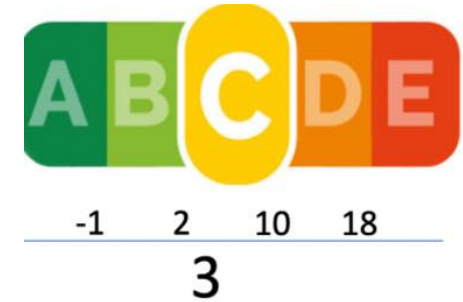
Een C score voor deze soep.

MAALTIJDSOEP MINESTRONE (DROGE SOEP)



voedingswaarden per 100 gram of 100 milliliter

Energie (kcal):	<input type="text" value="15"/>
Energie (kJ):	<input type="text" value="62"/>
Safa (gram):	<input type="text" value="0"/>
Vet (gram):	<input type="text" value="0.1"/>
Totaal Suiker (gram):	<input type="text" value="1.2"/>
Zout (gram):	<input type="text" value="0.82"/>
Fruit/Groente/Noten (%):	<input type="text"/>
Vezels (gram):	<input type="text" value="0.3"/>
Eiwit (gram):	<input type="text" value="0.3"/>



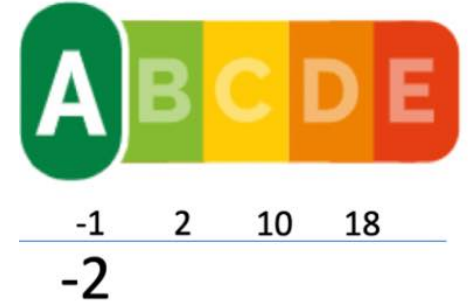
Een C score voor deze soep. Ook hier is een grenswaarde voor een B score dichtbij.

VERSE BROCCOLI SPINAZIE SOEP



voedingswaarden per 100 gram of 100 milliliter

Energie (kcal):	47
Energie (kJ):	195
Safa (gram):	0.3
Vet (gram):	2.5
Totaal Suiker (gram):	1
Zout (gram):	0.6
Fruit/Groente/Noten (%):	53
Vezels (gram):	2
Eiwit (gram):	2



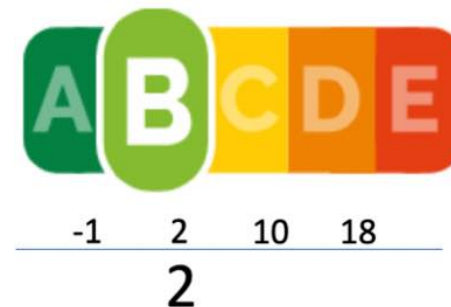
Een duidelijke A score voor deze soep. Bijna geen verzadigd vet, beperkt zout en veel groente (53%)

VERSE SOEP, GEGRILDE TOMAAT BASILICUM



voedingswaarden per 100 gram of 100 milliliter

Energie (kcal):	29
Energie (kJ):	120
Safa (gram):	0.2
Vet (gram):	1
Totaal Suiker (gram):	2.5
Zout (gram):	0.8
Fruit/Groente/Noten (%):	33
Vezels (gram):	1
Eiwit (gram):	0.9



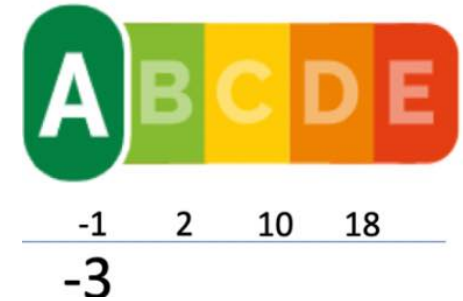
Deze soep heeft op dit moment een B score.

GAZPACHO, KOUDE GROENTESOEP



voedingswaarden per 100 gram of 100 milliliter

Energie (kcal):	44
Energie (kJ):	185
Safa (gram):	0.5
Vet (gram):	3
Totaal Suiker (gram):	3
Zout (gram):	0.7
Fruit/Groente/Noten (%):	95
Vezels (gram):	1.5
Eiwit (gram):	0.7



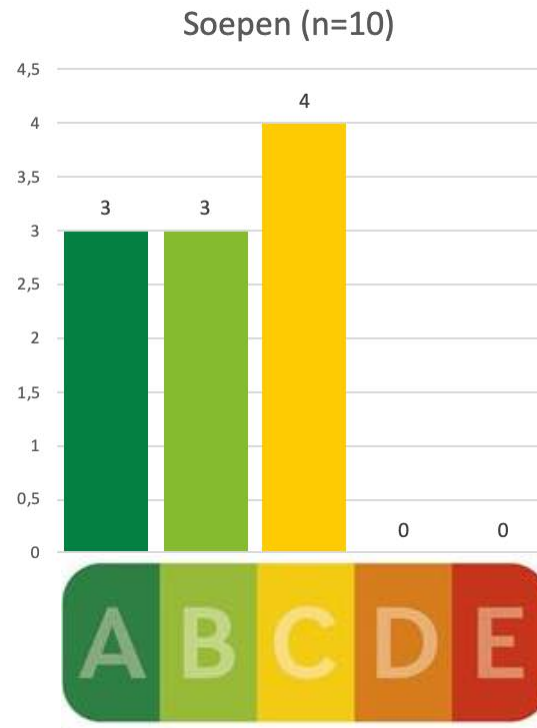
Een zeer duidelijk resultaat: een A score.

Weinig verzadigd vet en een kleine hoeveelheid zout, gecombineerd met een optimale hoeveelheid groente en wat vezel

OBSERVATIES VOOR PORTFOLIO

Algemene observatie voor soepen:

- De meeste soepen scoren goed (A, B of C).



- Positieve scores op soepen worden deels veroorzaakt door het feit dat het Nutri-Score algoritme per 100 gram rekent. Een typische consumptie van soep (vaak 250 ml) wordt niet meegenomen in de berekening. Er zijn soepen die –per consumptie- 40-50% van de dagelijkse inname van zout leveren en toch een A als Nutri-Score krijgen.
- Sommige soepen bevatten al een goede hoeveelheid groente, wat extra punten oplevert. Een soep moet minimaal 40% groente bevatten om 1 extra punt te scoren.
- Veel kansen voor soepen liggen in het gebied van zoutverlaging. Juist door de exacte grenzen te kennen en daar tegen te reformuleren, is een beter logo mogelijk voor individuele soepen.
- Ook vezels zijn relevant om in de gaten te houden.
- Voor gedroogde soepen moet opgelet worden met groente. In principe zijn de regels zo opgesteld dat bewerkte groente niet meegeteld mag worden en drogen is een bewerking.
- Zaak om goed te kijken wat andere spelers in dit schap scoren.